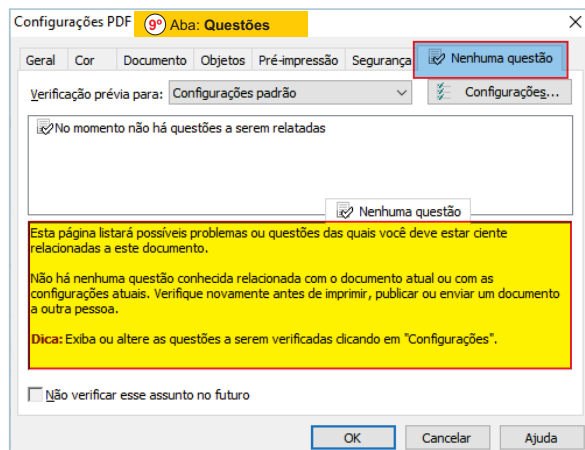
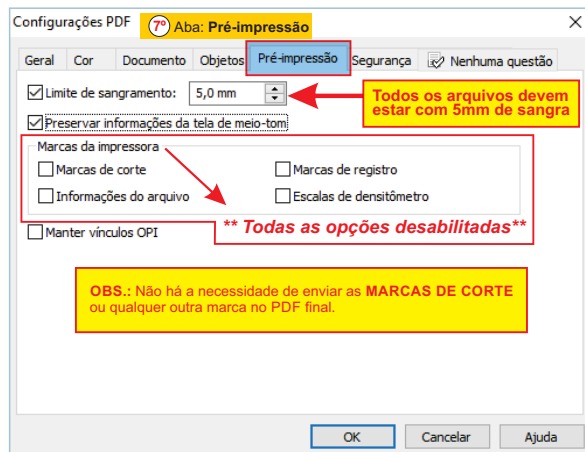
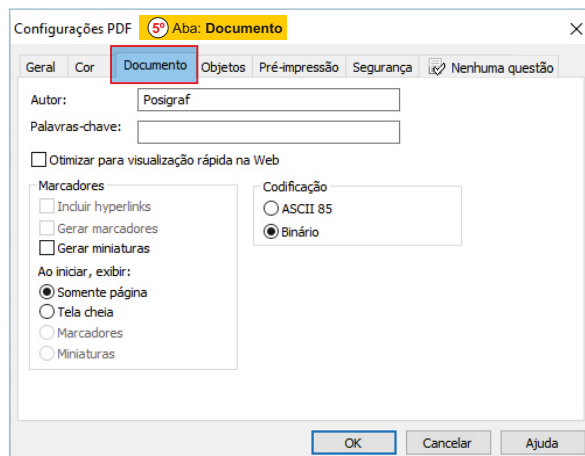
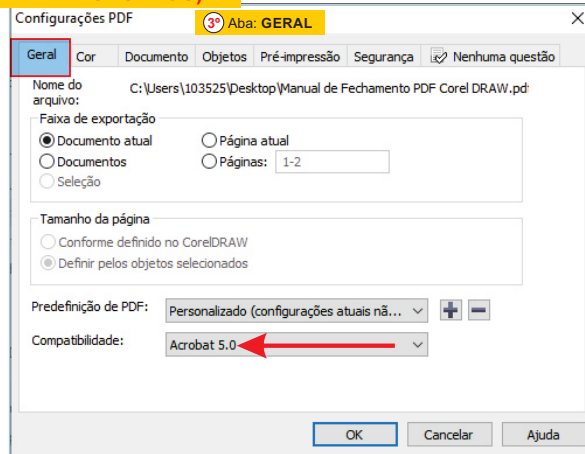
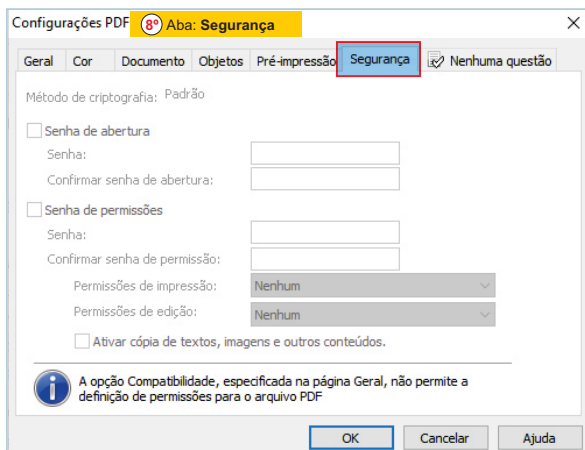
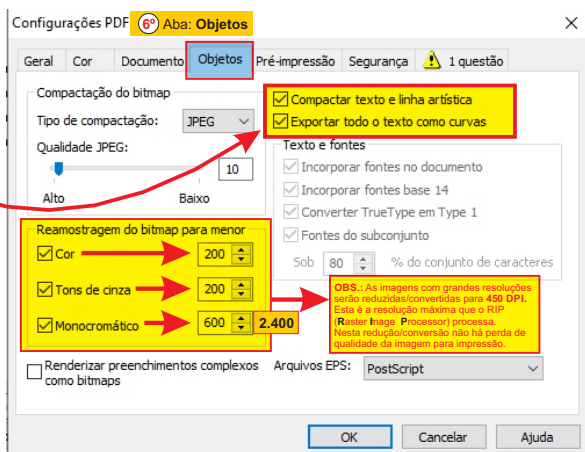
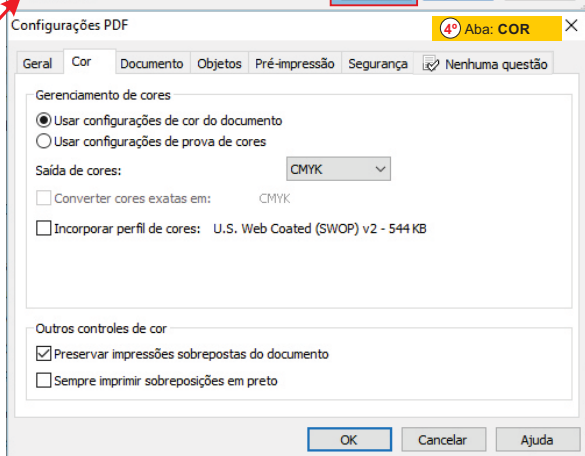
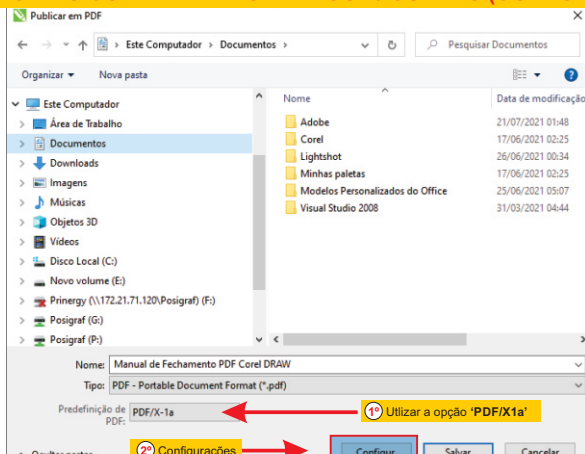
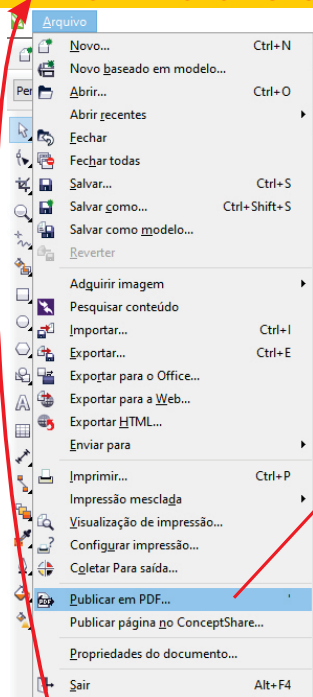
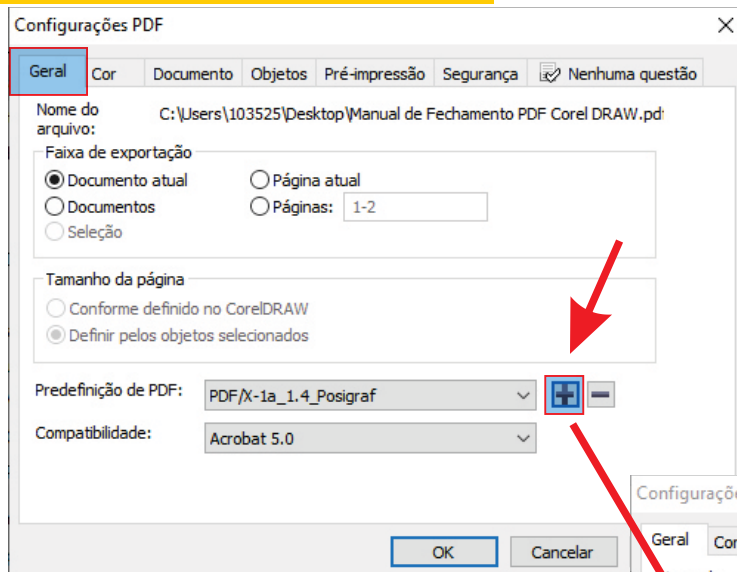


## UTILIZAR A OPÇÃO "PUBLICAR EM PDF/X1A" EXPORTANDO TODAS AS PÁGINAS CONVERTENDO TEXTOS P/ CURVAS (CONFORME ABA: OBJETOS)

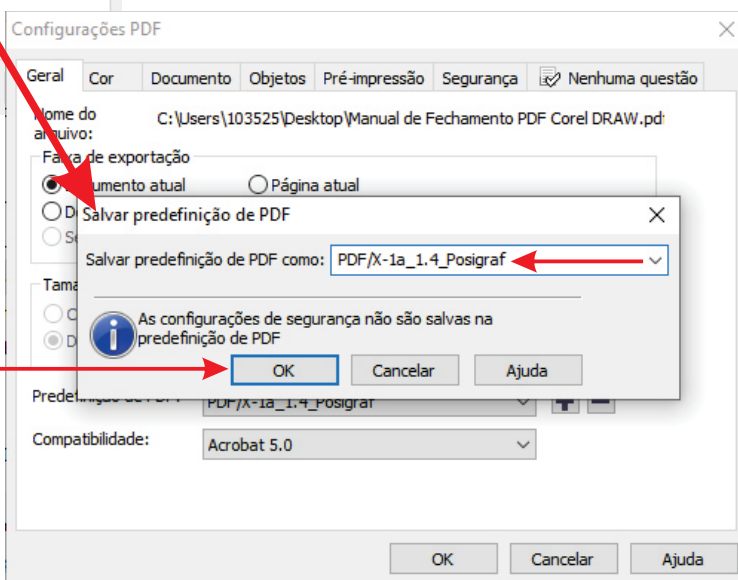


## SALVANDO CONFIGURAÇÕES

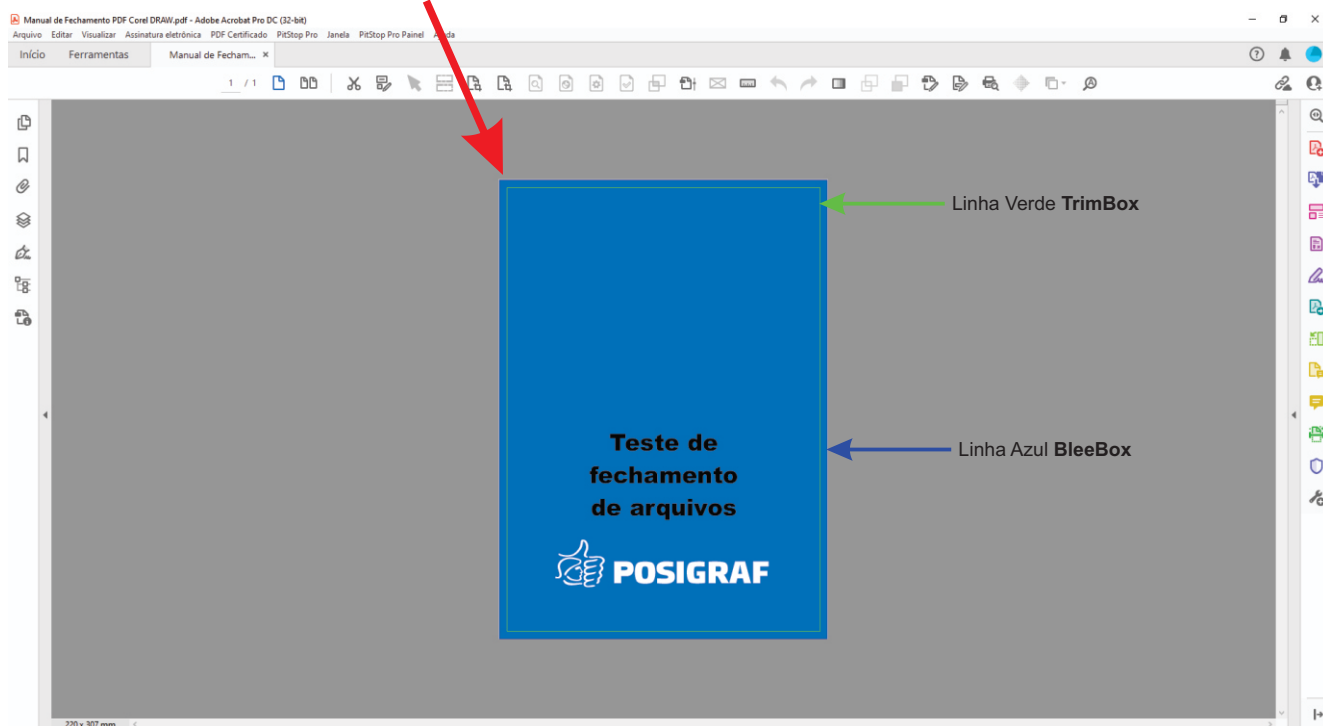


Para salvar todas as configurações basta clicar no **botão +**.

Pronto, assim suas configurações estarão salvas para os próximos trabalhos.



PDF final deverá estar igual

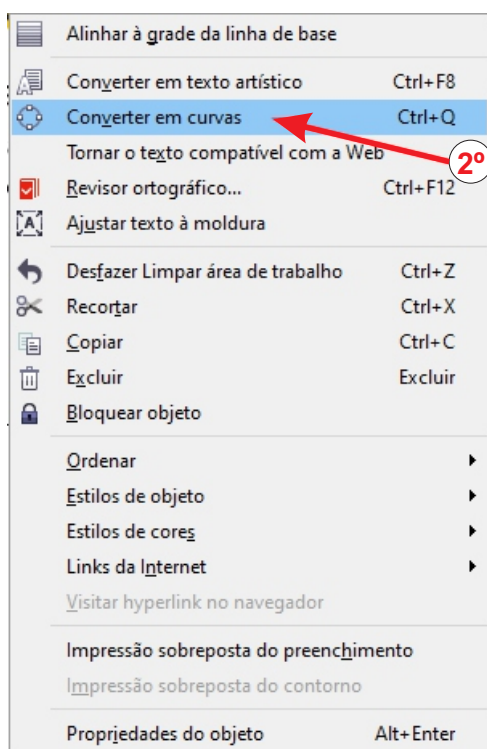
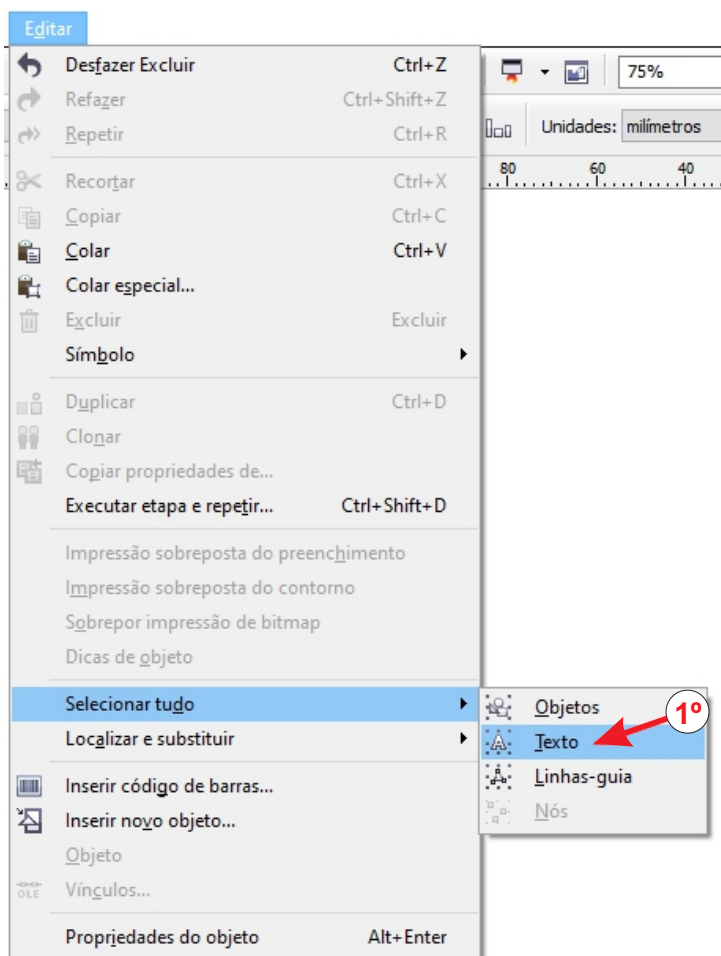


## CONVERTENDO TEXTOS EM CURVAS

Selecionar os textos, clicando em cima com o mouse (selecionando os textos que deseja converter em curvas) ou

clicar no Menu “Editar”, depois clicar em “Selecionar tudo” e depois clicar em “Texto”, conforme indicado na imagem ao lado:

(OBS.: utilizando a segunda opção, todos os textos da atual página serão selecionados).



Depois que os textos estiverem selecionados, clicar com o botão direito do mouse, com isso se abrirá uma janela, depois selecionar “Converter em curvas”. O texto selecionado estará convertido em curvas (lembrando que nesta opção não será mais possível editar o texto).

**OBS.:** Para converter em curvas todos os textos de todas as páginas do arquivo, basta exportar o arquivo conforme configurações demonstradas na **ABA OBJETOS**, da primeira página deste manual.